

Appartamento: Monocale

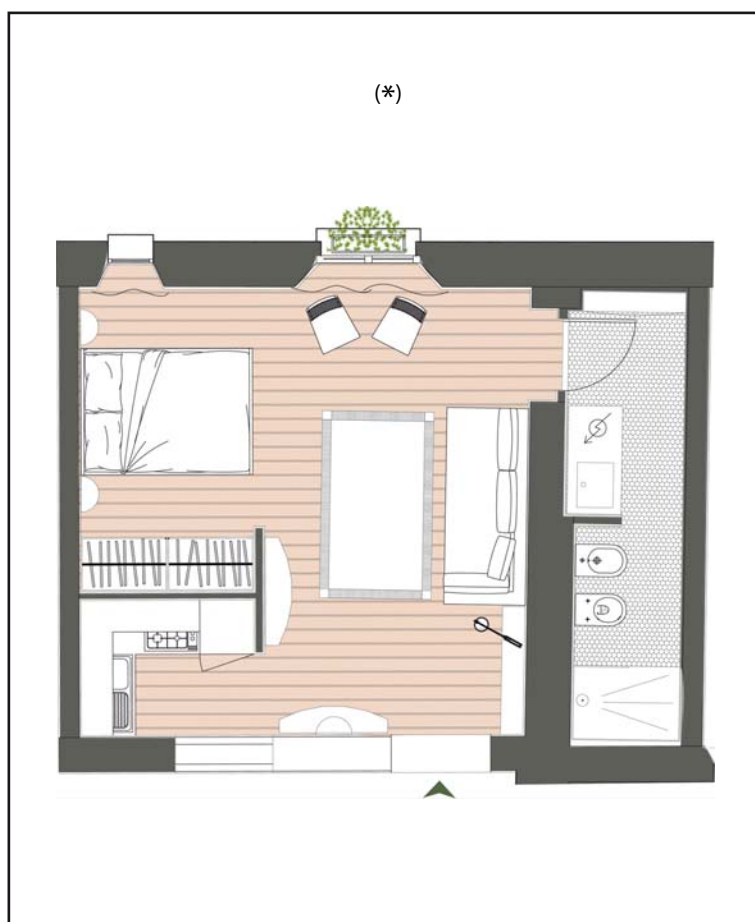
Complesso residenziale:

"SARPI"

Via Paolo Sarpi, 10

20154 Milano

Ampio monocale, affaccio su via laterale silenziosa, luminoso.



(*) Scheda a carattere informativo. Non costituisce elemento contrattuale e potrà variare senza alcun preavviso.

Le misure riportate o ricavabili dai disegni allegati alle schede tecniche delle proposte sono da considerarsi puramente indicative e non hanno alcuna correlazione con il prezzo della vendita che è stabilito a corpo.

Per info:

Ufficio Vendite "Via Sarpi"

Sig. Stefano Paletti

Tel. 02.34.93.07.53

Dal Lunedì al Venerdì

9,30 - 12,30 15,00 - 18,00

Sabato

9,30 - 12,30

Ufficio Filcasa

Tel. 02.88.08.31