

## Loft

### Complesso residenziale:

#### “SARPI”

Via Paolo Sarpi, 10

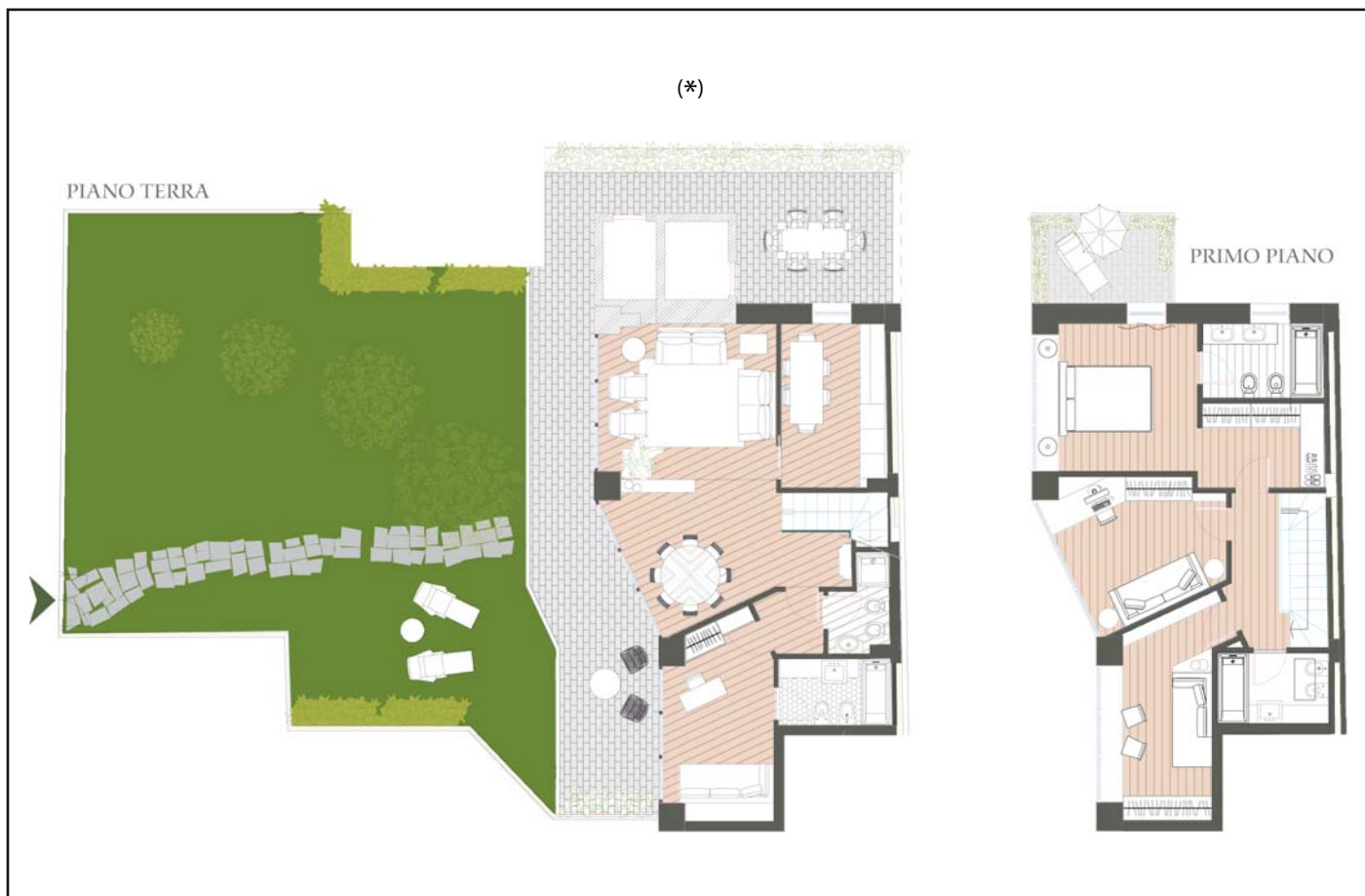
20154 Milano

Soluzioni su due piani con giardino e ingresso indipendente. Ampie vetrate e giardino di proprietà e patio. Utilizzabile anche come ufficio di alta rappresentanza.

Disposto su due livelli:

Al piano terra: salone, cucina abitabile, camera, bagno, lavanderia.

Al piano superiore: Al piano superiore: 3 camere, 2 bagni, terrazzo.



(\*) Scheda a carattere informativo. Non costituisce elemento contrattuale e potrà variare senza alcun preavviso.

Le misure riportate o ricavabili dai disegni allegati alle schede tecniche delle proposte sono da considerarsi puramente indicative e non hanno alcuna correlazione con il prezzo della vendita che è stabilito a corpo.

### Per info:

#### Ufficio Vendite “Via Sarpi”

Sig. Stefano Paletti

Tel. 02.34.93.07.53

#### Dal Lunedì al Venerdì

9,30 - 12,30 15,00 - 18,00

#### Sabato

9,30 - 12,30

#### Ufficio Filcasa

Tel. 02.88.08.31